



◆ 产品及应用

- 专为抑制直流电源线上的噪声设计
- 双节滤波器
- 优异的低频、高频滤波效果
- 适用于通讯设备、基站、直放站、程控交换机、复印设备、光端机、开关电源等直流供电的各种电子设备


SQ430D 系列



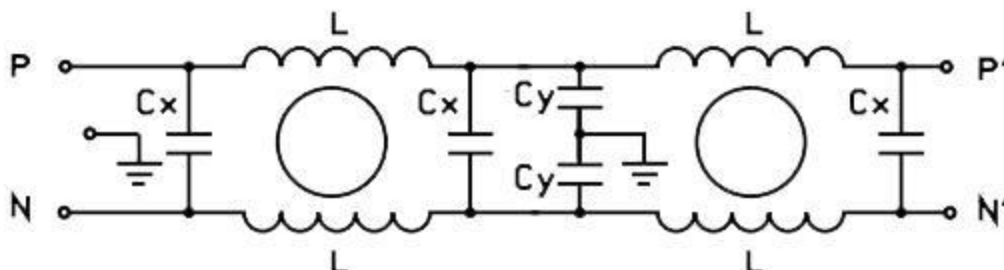
◆ 技术参数

额定电压	250VDC		额定电流@40°C	3A~30A
试验电压	线-线	1000VDC	工作频率	DC
	线-地	1000VDC	气候类别	25/085/21

◆ 产品列表

产品型号	额定电流 @40°C	外型	电路参数			端接方式		重量 (g)
			L (mH)	Cx (uF)	Cy (nF)			
SQ430D-3	3A	H1	4.0	0.1	2.2	L	M4	160
SQ430D-6	6A	H1	2.0	0.1	2.2	L	M4	160
SQ430D-10	10A	H1	1.5	0.22	2.2	L	M4	160
SQ430D-15	15A	H2	1.0	0.22	2.2	L	M4	230
SQ430D-20	20A	H5	0.75	0.47	4.7	L	M4	300
SQ430D-30	30A	J	0.5	0.47	4.7	---	M4	400

◆ 电路原理图



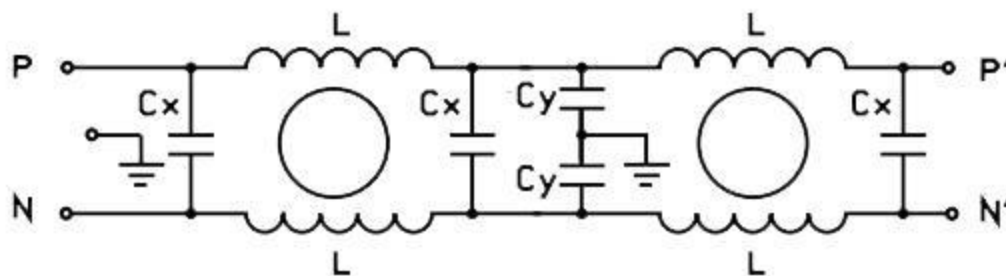


◆ 插入损耗

(PER CISPR 17; A=50/50Ω Sym)

LINE TO GROUND(PN---E)								LINE TO LINE(P---N)							
共模 (dB)								差模 (dB)							
MHz	.1	.15	.5	1	5	10	30	.1	.15	.5	1	5	10	30	
SQ430D-3	48	58	80	75	59	55	54	15	16	50	65	70	65	76	
SQ430D-6	44	55	80	80	68	65	52	15	17	35	65	73	60	58	
SQ430D-10	41	53	75	75	68	65	60	15	12	70	75	70	68	76	
SQ430D-15	38	45	70	75	67	61	50	10	15	69	72	64	61	66	
SQ430D-20	38	45	70	75	66	61	50	15	20	70	73	69	61	53	
SQ430D-30	35	42	68	65	58	52	51	18	24	65	71	62	59	53	

◆ 电路原理图



◆ 外形尺寸

(mm)

